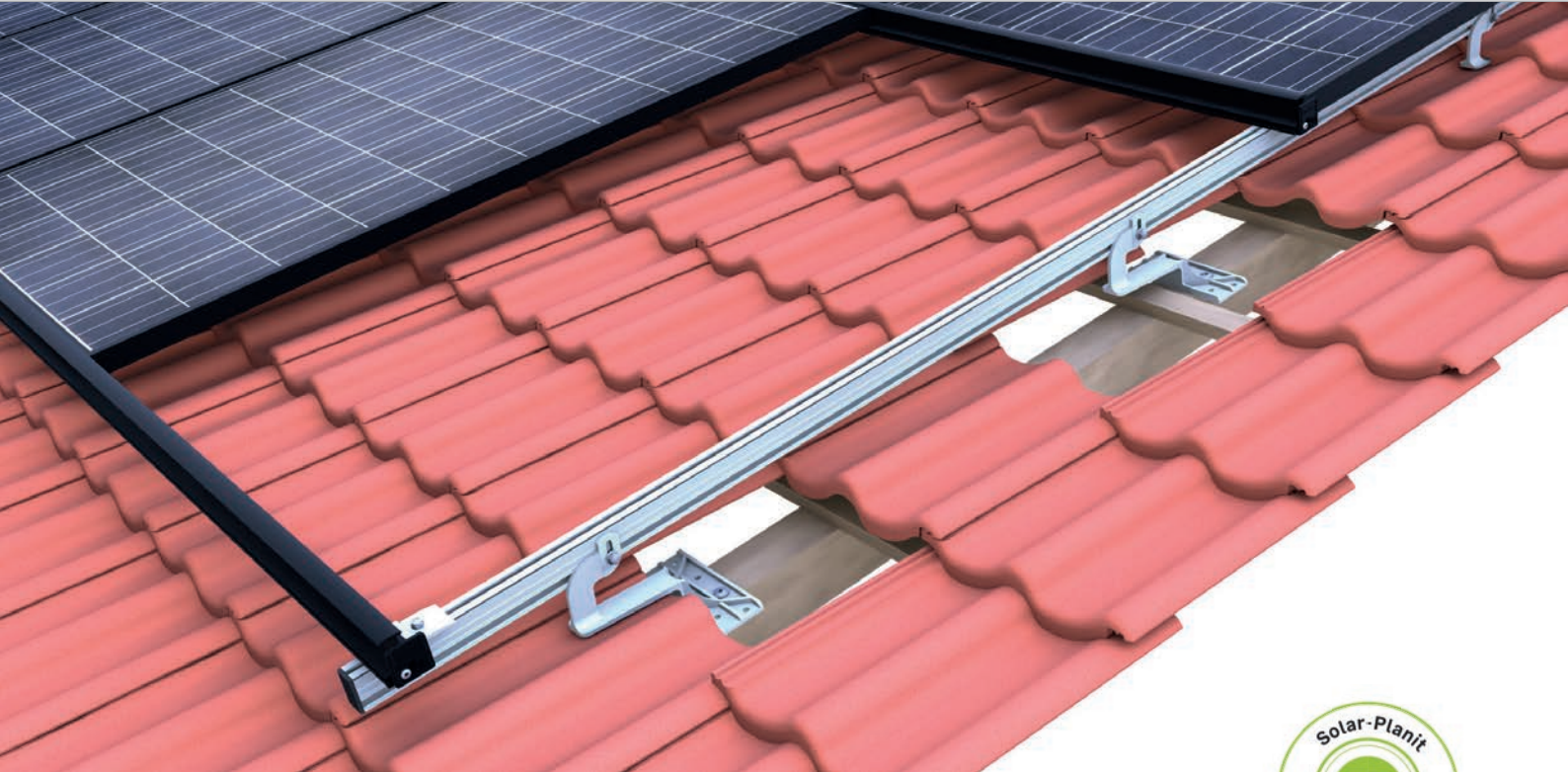


Ziegeldach | Einlegesystem side-fix

Einlegesystem mit hochkant montierten Modulen



Bewährt und attraktiv

- Modulhochkant und -quermontage möglich
- seitliche Schienenmontage mit Blick auf die Montagestelle
- Einlegeschiene in schwarz eloxiert oder blank – passend zum Modul

Produktvarianten

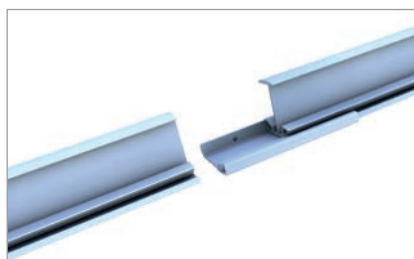
- sowohl C-N- als auch N-Schiene als Tragschiene einsetzbar
- Dachhaken in höhenverstellbarer Version ZD 633 erhältlich

Ihre Vorteile

- hochwertige Anlagenoptik und schnelle Montage dank Einlegesystem
- Aluguss-Dachhaken ohne Schweißnaht
- Modulverlegung schwimmend und spannungsfrei
- innenliegender Verbinder für maximale Montagefreiheit



Dachhaken mit Höhenverstellung N-Schiene



Schienenverbinder Einlegeschiene



Einlegeschiene auf N-Schiene

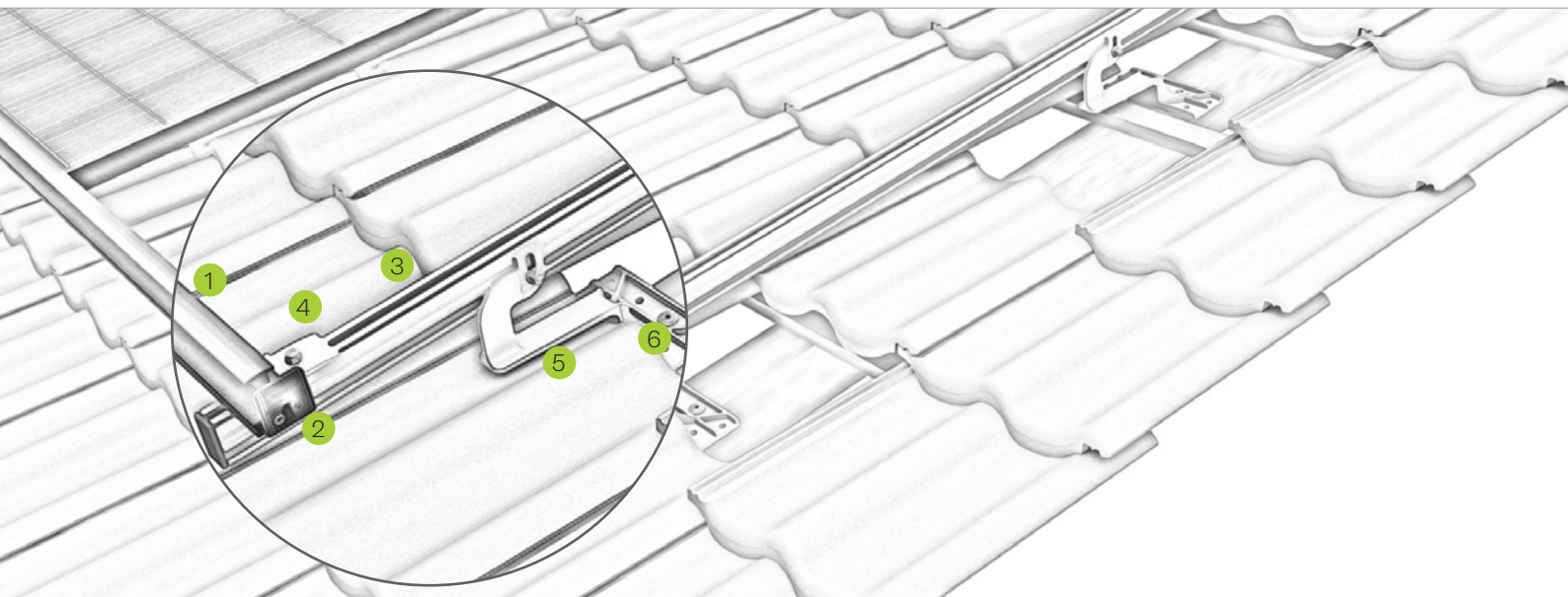
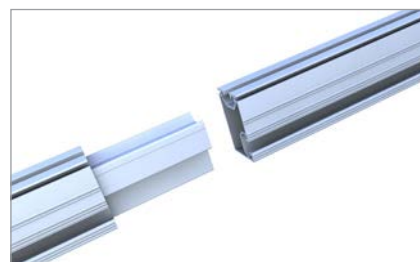
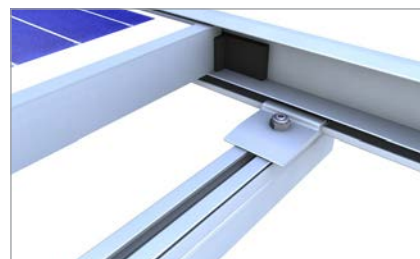


Bild Bezeichnung

- | | |
|---|--|
| 1 | <p>Einlegeschiene</p> <ul style="list-style-type: none"> • in schwarz und blank für alle Rahmenhöhen • Modulverlegung schwimmend und spannungsfrei |
| 2 | <p>Randanschlag</p> <ul style="list-style-type: none"> • farblich auf die Einlegeschiene abgestimmt • kein Herauswandern der Module möglich |
| 3 | <p>N-Schiene</p> <ul style="list-style-type: none"> • in verschiedenen Stärken erhältlich • seitliche Nut mit Riffelung |
| 4 | <p>Kreuzschienenverbinder</p> <ul style="list-style-type: none"> • sichere Verbindung durch Kraft- und Formschluss • komplett vorkonfektioniert |
| 5 | <p>Dachhaken-Set</p> <ul style="list-style-type: none"> • Anschluss Schiene-Dachhaken höhenverstellbar • Unterlegplatten zum Höhenausgleich erhältlich |
| 6 | <p>Befestigungsschraube Dachhaken</p> <ul style="list-style-type: none"> • mit bauaufsichtlicher Zulassung • in Ø 6 / 8 mm in unterschiedlichen Längen erhältlich |



Verbinder N-Schiene



Kreuzschienenverbinder und EPDM-T-Sicherung

Montagevideo

